

Réfection des murs longeant la rivière Matane



Matane

Projet à l'étude

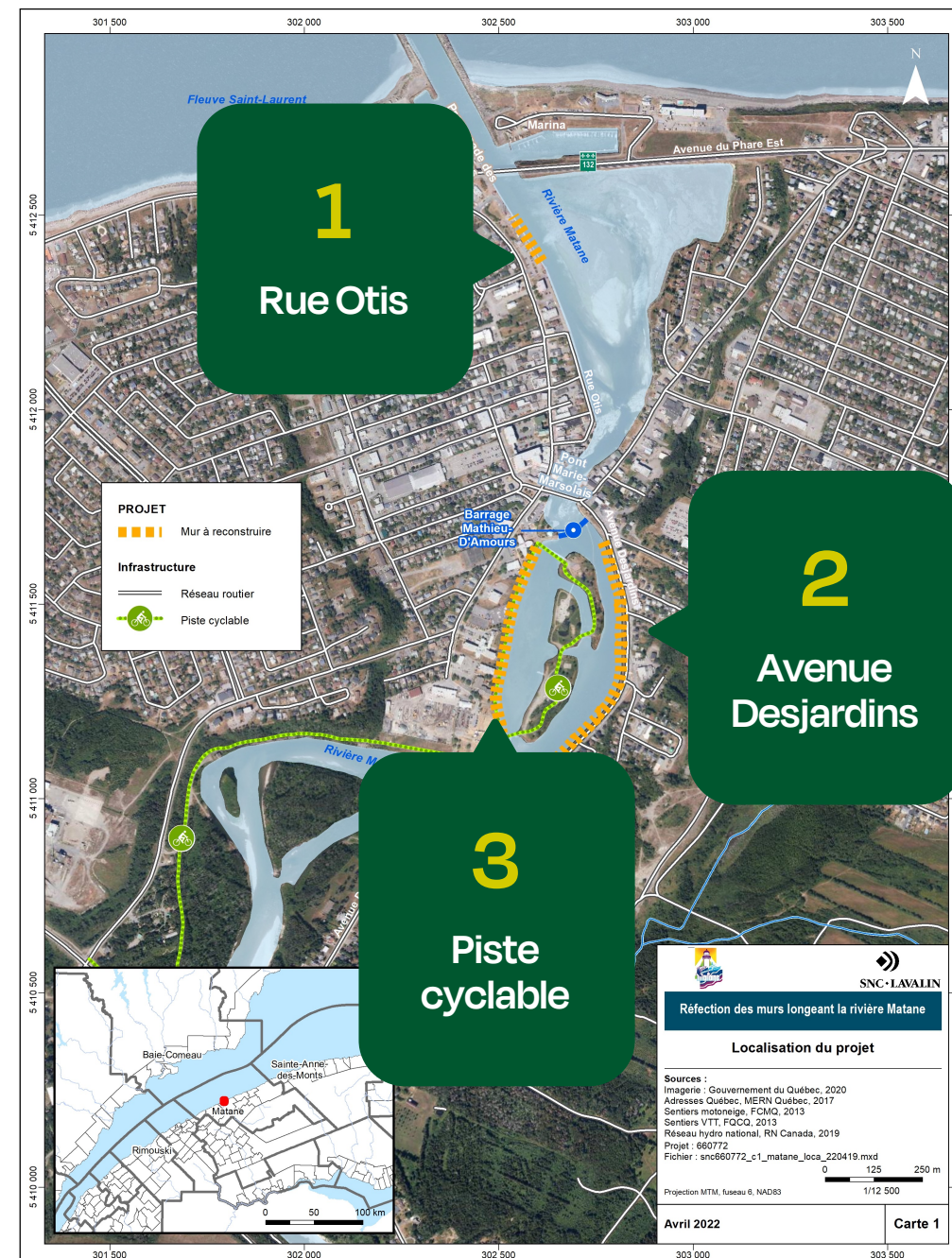
Consultation publique - 26 mai 2022

Déroulement

- **Présentation de l'objet de la rencontre et localisation des 3 sites**
- **Études menées**
 - **Site 1**
 - **Site 2**
 - **Site 3**
- **Grandes étapes à venir**
- **Coordonnées**



Localisation des 3 sections



3

Projets

Justification du projet

- **Âge du mur de l'avenue Desjardins**
- **Problème d'érosion et d'instabilité significatif**
- **Impact sur la sécurité des infrastructures et du public**
- **Procédure Étude d'impact sur l'environnement (ÉIE) d'une durée d'environ 18 mois**
- **Structure de financement à mettre en place**
- **Travaux majeurs, possiblement en phases**



Dans ce contexte, La Ville de Matane agit avec diligence, pour lancer la procédure d'EIES et consulte sa population sur les interventions à venir.

3

Projets

Quelques critères à considérer

- **Coûts**
- **Contraintes d'espace**
- **Éviter l'empiètement**
- **Infrastructures à protéger**
(aqueduc, égout, route)
- **Libre écoulement de l'eau**
- **Rivière à saumons**
- **Embâcle**
- **Pérennité des ouvrages**
- **Tenir compte de la Charte des paysages et de ses principes généraux**
- **Aspect visuel de l'ouvrage**

Études menées

et en cours

- **Études techniques**
 - **Études géotechniques** (InspecSol, 2011, GHD, 2019)
 - **Étude des conditions hydrodynamiques et des glaces** (WSP, 2016)
- **Étude d'impact environnemental (ÉIE)** (SNC-Lavalin, en cours)
 - **Étude d'ingénierie préliminaire – analyse des solutions**
 - **Caractérisation du milieu naturel et humain**
 - **Analyse des solutions préliminaires**

1

Rue Otis

Voici l'ouvrage actuel du secteur de la rue Otis visé par le projet de réfection.



1

Rue Otis



1

Rue Otis

Types de travaux



Placages d'acier remplis
de béton non armé

Continuité phases I à IV



2

Avenue Desjardins

Le mur de soutènement de l'avenue Desjardins est détérioré à plusieurs endroits.



2

Avenue
Desjardins



2

Avenue
Desjardins

EMBÂCLE VERS
L'AVENUE
DESJARDINS EN
DÉCEMBRE 2018



2

Avenue
Desjardins

Types de

travaux possibles

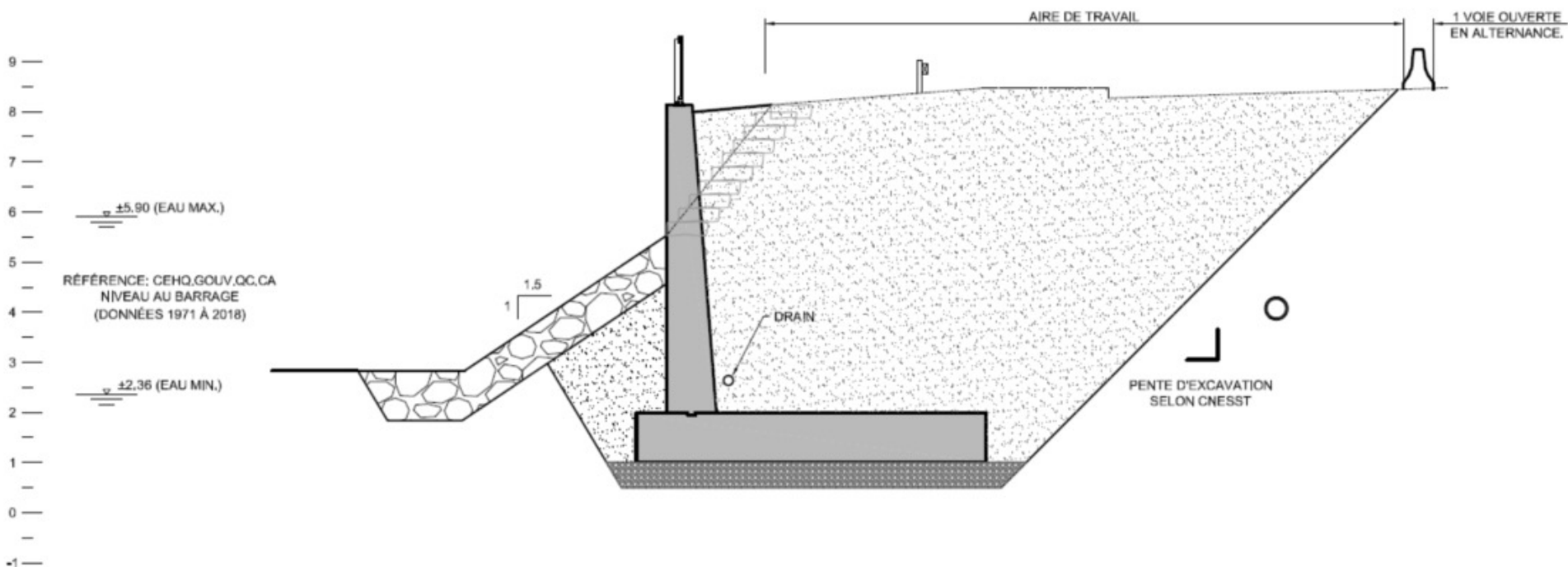
- Option 1 **Mur en béton**
- Option 2A **Mur berlinois**
- Option 2B **Mur berlinois avec génie végétal en haut de talus**
- Option 3A **Mur en palplanches sans empiétement**
- Option 3B **Mur en palplanches avec empiétement**

2

Avenue
Desjardins

Types de travaux possibles

Option 1
Mur en béton



2

Avenue
Desjardins

Types de

travaux possibles

Option 1
Mur en béton



Parc des Chutes, Rivière-du-Loup

2

Avenue
Desjardins

Types de

travaux possibles

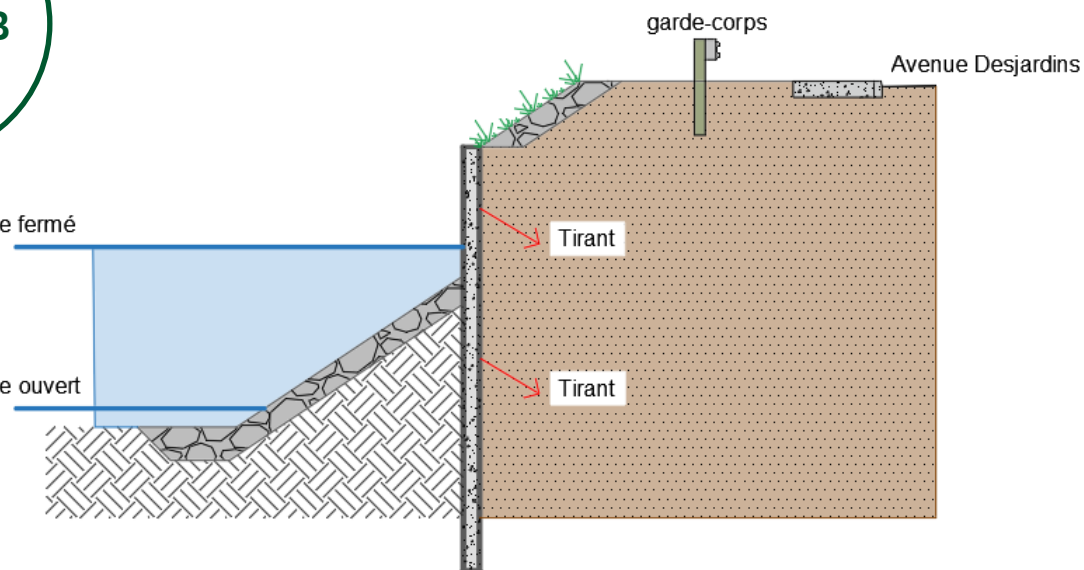


Option 2A



Niveau d'eau - Barrage fermé

Niveau d'eau - Barrage ouvert



2

Avenue
Desjardins

Types de

travaux possibles

Option 3A
et 3B



2

Avenue
Desjardins

Solution privilégiée

Option 2B



2

Avenue
Desjardins

Solution privilégiée

Option 2B

Avantages

- **Excavations moins importantes que pour l'option 1**
- **Travaux en eau possibles (absence de batardeau)**
- **Peu d'entretien**
- **Aucun empiètement permanent dans la rivière**
- **Coûts réduits par rapport à l'option 2a**
- **Empreinte carbone réduite par rapport à l'option 2a**
- **Végétalisation en haut de talus pour donner un caractère plus naturel**

Inconvénients

- **Empiètement des excavations dans la chaussée existante (par endroit)**
- **Fonçage : bruit et vibrations**

3

Piste cyclable

Une portion de la piste cyclable William-Price fait partie du projet en raison de son état, qui nécessite une réfection.



3

Piste
cyclable



3

Piste
cyclable

Types de

travaux possibles

- Option 1 **Mur en béton**
- Option 2 **Mur berlinois**
- Option 3A **Mur en palplanches sans empiétement**
- Option 3B **Mur en palplanches avec empiétement**
- Option 4A **Talus empierré sur toute la longueur du mur**
- Option 4B **Combinaison d'un enrochement de talus et de stabilisation de berge avec des techniques de génie végétal**

3

Piste
cyclable

Types de travaux possibles

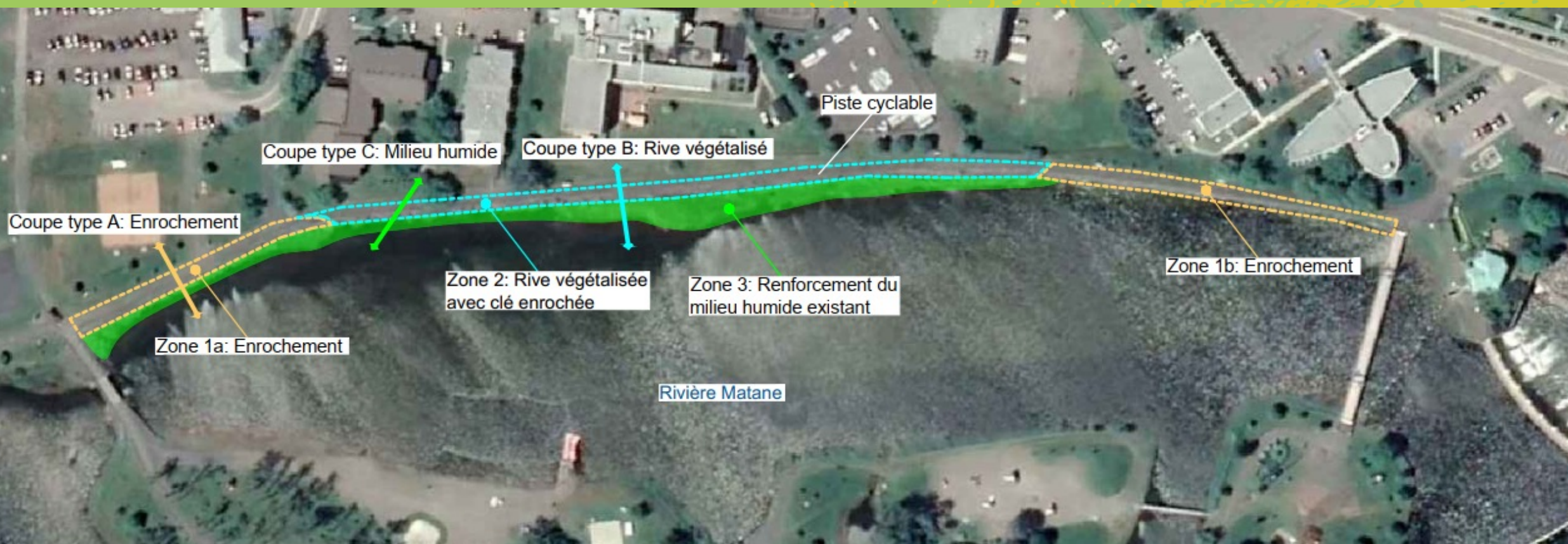
Option 4A



3

Piste cyclable

Types de travaux possibles



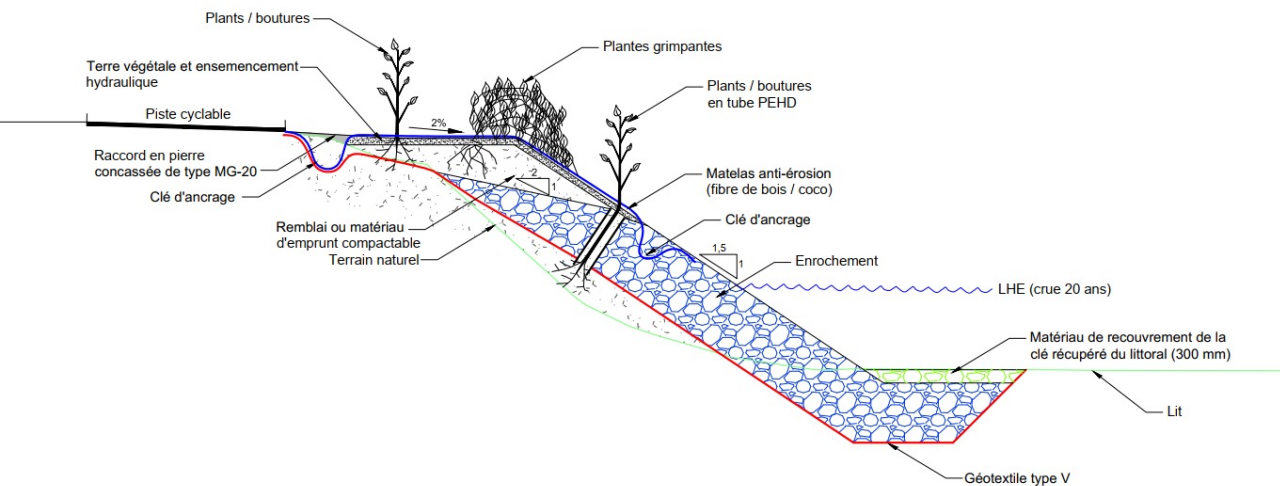
3

Piste cyclable

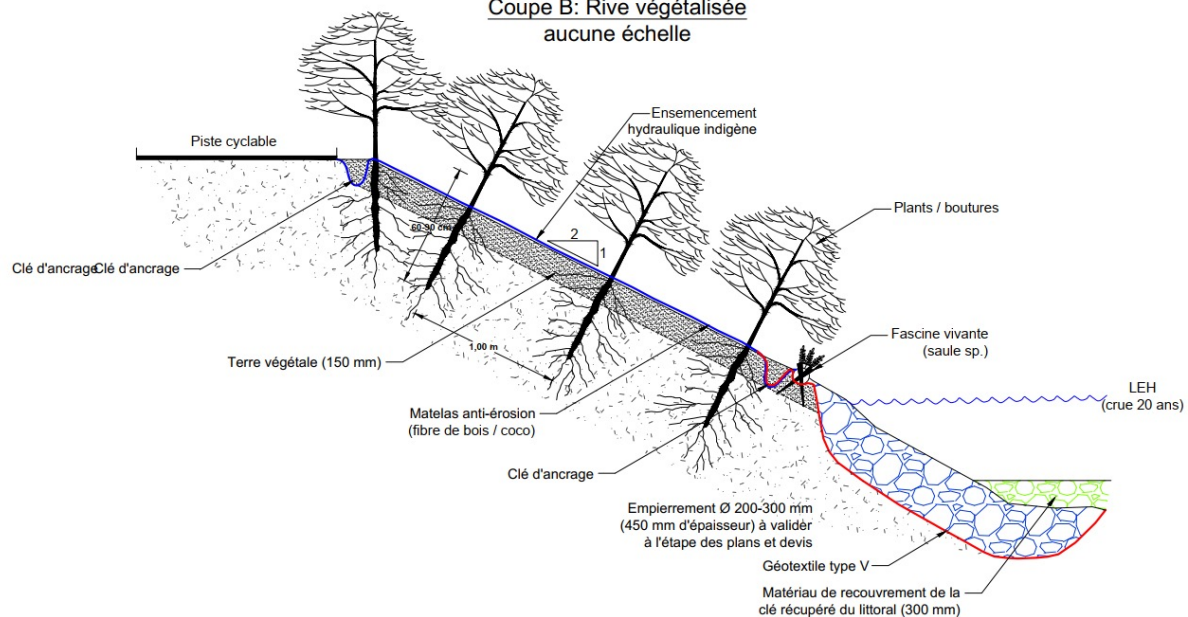
Types de

travaux possibles

Coupe A: Enrochement
aucune échelle



Coupe B: Rive végétalisée
aucune échelle



3

Piste
cyclable

Solution privilégiée



Grandes étapes

du projet

1

Réalisation d'une ÉIE - incluant consultation publique

2

Dépôt ÉIE pour obtention des autorisations gouvernementales

3

Obtention des autorisations environnementales

4

Appel d'offres pour services professionnels (ingénierie détaillée)

5

Appel d'offres pour la construction

6

Réalisation des travaux
Suivi après-projet

Communications

Ville de Matane

communications@ville.matane.qc.ca

418 562-2333



Matane